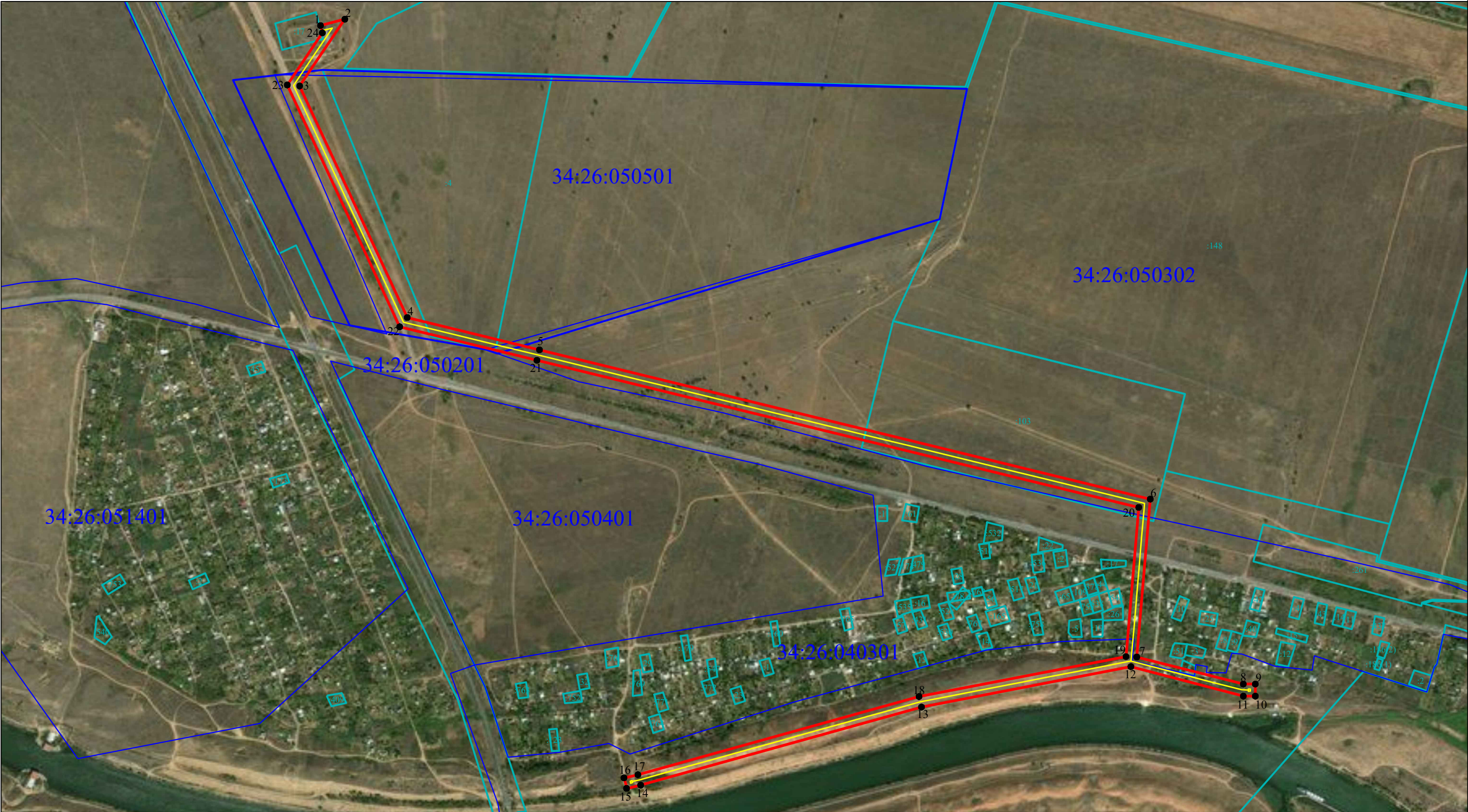


Схема расположения границ публичного сервитута для размещения объекта ВЛ 10 кВ № 12 от ПС "Ивановская"

План границ



Используемые условные знаки и обозначения:

- граница устанавливаемой зоны публичного сервитута
- граница земельных участков, попадающих в зону публичного сервитута
- - характерная точка границы устанавливаемой зоны публичного сервитута
- 34:26:050501 - номер кадастрового квартала
- граница кадастрового квартала
- ось линии

Масштаб 1:8000



## Раздел 2

Сведения о местоположении границ объекта					
1. Система координат <u>МСК-34 зона I</u>					
2. Сведения о характерных точках границ объекта					
Обозначение характерных точек границ	Координаты, м		Метод определения координат характерной точки	Средняя квадратическая погрешность положения характерной точки (Mt), м	Описание обозначения точки на местности (при наличии)
	X	Y			
1	2	3	4	5	6
1	456028,61	1398387,73	Картометрический метод	0,60	-
2	456041,29	1398436,29	Картометрический метод	0,60	-
3	455908,12	1398346,15	Картометрический метод	0,60	-
4	455446,27	1398560,81	Картометрический метод	0,60	-
5	455381,81	1398824,51	Картометрический метод	0,60	-
6	455084,00	1400042,68	Картометрический метод	0,60	-
7	454769,06	1400015,72	Картометрический метод	0,60	-
8	454715,15	1400228,21	Картометрический метод	0,60	-
9	454715,15	1400252,21	Картометрический метод	0,60	-
10	454691,15	1400252,21	Картометрический метод	0,60	-
11	454691,15	1400228,21	Картометрический метод	0,60	-
12	454749,92	1400003,94	Картометрический метод	0,60	-
13	454669,24	1399586,39	Картометрический метод	0,60	-
14	454513,57	1399026,28	Картометрический метод	0,60	-
15	454506,84	1398999,00	Картометрический метод	0,60	-
16	454527,62	1398993,25	Картометрический метод	0,60	-
17	454534,37	1399020,82	Картометрический метод	0,60	-
18	454690,18	1399581,46	Картометрический метод	0,60	-
19	454769,94	1399994,22	Картометрический метод	0,60	-
20	455067,49	1400019,69	Картометрический метод	0,60	-
21	455360,92	1398819,41	Картометрический метод	0,60	-
22	455427,84	1398545,67	Картометрический метод	0,60	-
23	455910,09	1398321,52	Картометрический метод	0,60	-
24	456014,06	1398391,44	Картометрический метод	0,60	-
1	456028,61	1398387,73	Картометрический метод	0,60	-
3. Сведения о характерных точках части (частей) границы объекта					
Обозначение характерных точек части границы	Координаты, м		Метод определения координат характерной точки	Средняя квадратическая погрешность положения характерной точки (Mt), м	Описание обозначения точки на местности (при наличии)
	X	Y			
1	2	3	4	5	6
Часть № _					
-	-	-	-	-	-